

Nafarroako Berdintasunerako Institutua
Instituto Navarro para la Igualdad

Alondegi kalea, 1-2. solairua
Calle Alhóndiga, 1-2º
31002 PAMPLONA/IRUÑA
Tel. 848 42 15 88
www.igualdaddegenero.navarra.es



Nafarroako Gobernua
Gobierno de Navarra

Lehendakaritzako, Berdintasuneko, Funtzio
Publikoko eta Barneko Departamentua
Departamento de Presidencia, Igualdad,
Función Pública e Interior

Informe Denuncias policiales por violencia contra las mujeres en Navarra

Febrero 2022

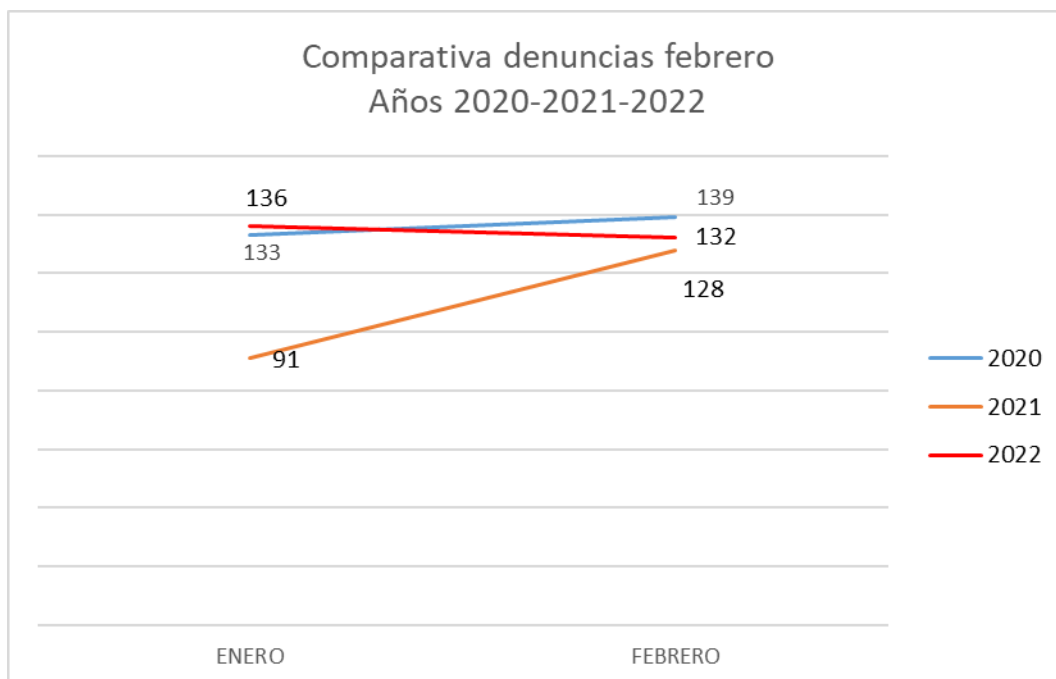
ÍNDICE

1. Número de denuncias y comparativa.
2. Tipo de violencia.
3. Violencia sexual y edad de las víctimas.
4. Edad de las mujeres víctimas y hombres agresores.
5. Zona de la denuncia.
6. Lugar de nacimiento.
7. Tipo de relación entre mujer víctima y hombre agresor.
8. Cuerpo policial que recoge las denuncias.
9. Cuadro resumen.

1. Número de denuncias y comparativa.

Número de denuncias febrero 2022: **132**

Acumulación de denuncias enero-febrero 2022: **268**.

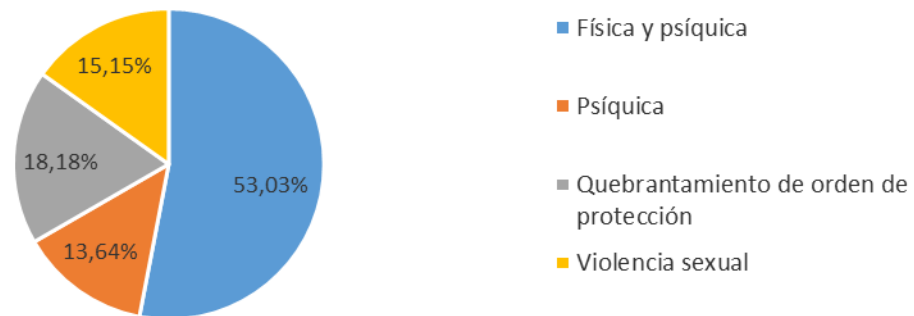


Fuente: BD denuncias policiales en Navarra-INAI

2. Tipo de violencia

TIPO DE VIOLENCIA	NUMERO	%
Físico y psíquico	70	53,03%
Psíquico	18	13,64%
Quebrantamiento de orden de protección	24	18,18%
Violencia sexual	20	15,15%
Total	132	100,00%

% de denuncias por violencia contra las mujeres según tipo de violencia. Febrero 2022

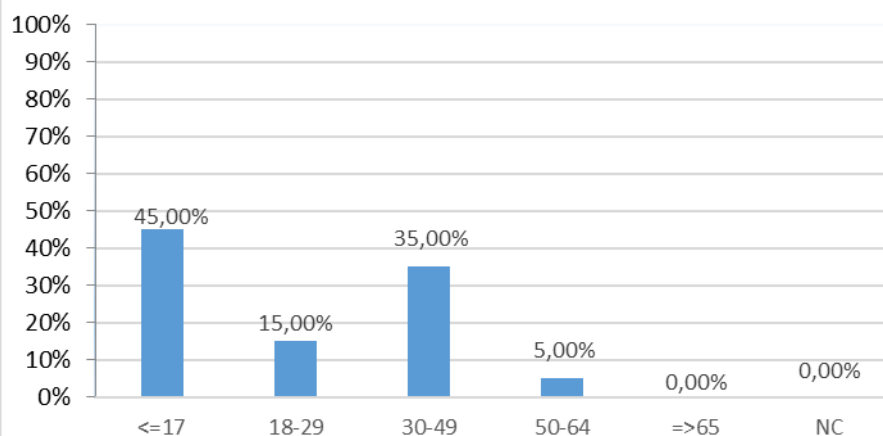


Fuente: BD denuncias policiales en Navarra-INAÍ

3. Violencia sexual y edad de las víctimas

GRUPO EDAD	NUMERO DE DENUNCIAS	%
<=17	9	45,00%
18-29	3	15,00%
30-49	7	35,00%
50-64	1	5,00%
Total	20	100%

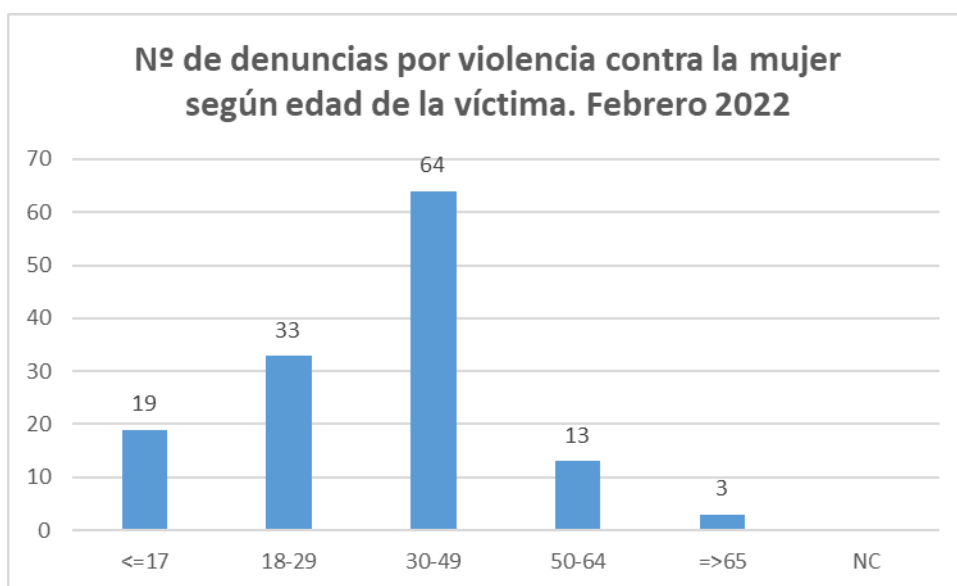
Nº de denuncias (%) por violencia sexual y edad de las mujeres. Febrero 2022



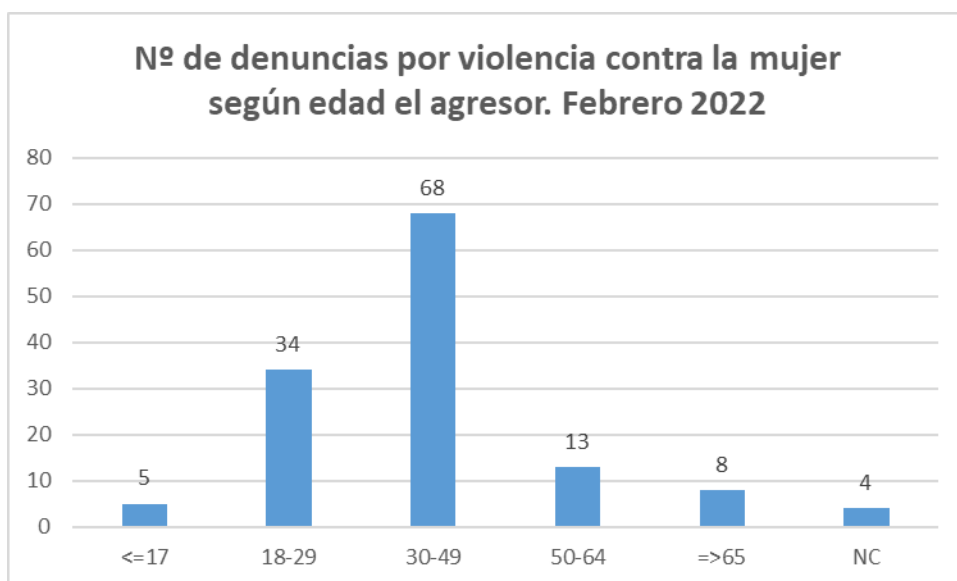
Fuente: BD denuncias policiales en Navarra-INAÍ

4. Edad de las mujeres víctimas y hombres agresores

EDAD	MUJERES	%	HOMBRES	%
<=17	19	14,39%	5	3,79%
18-29	33	25,00%	34	25,76%
30-49	64	48,48%	68	51,52%
50-64	13	9,85%	13	9,85%
=>65	3	2,27%	8	6,06%
NC			4	3,03 %
Total	132	100%	132	100%



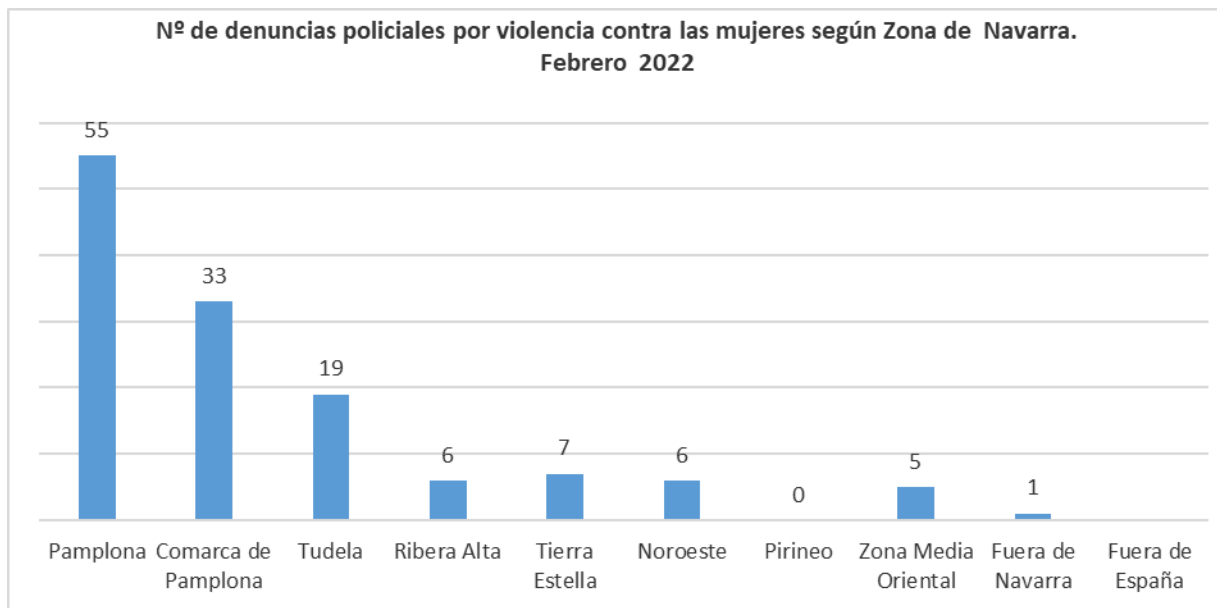
Fuente: BD denuncias policiales en Navarra-INAÍ



Fuente: BD denuncias policiales en Navarra-INAÍ

5. Zona de la denuncia

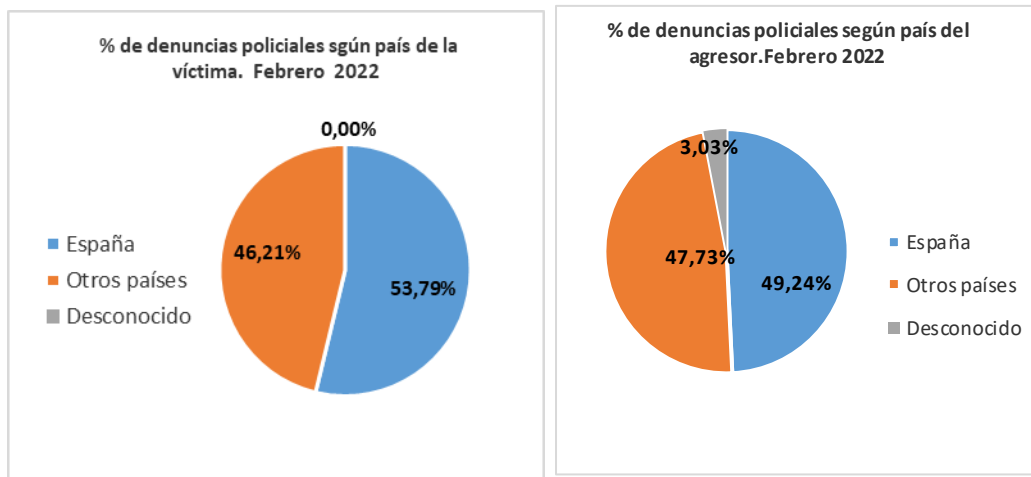
ZONA DENUNCIA	Nº	%
Pamplona	55	41,67%
Comarca de Pamplona	33	25,00%
Tudela	19	14,39%
Ribera Alta	6	4,55%
Tierra Estella	7	5,30%
Noroeste	6	4,55%
Zona Media Oriental	5	3,79%
Fuera de Navarra	1	0,76%
Total	132	100%



Fuente: BD denuncias policiales en Navarra-INA1

6. Lugar de nacimiento

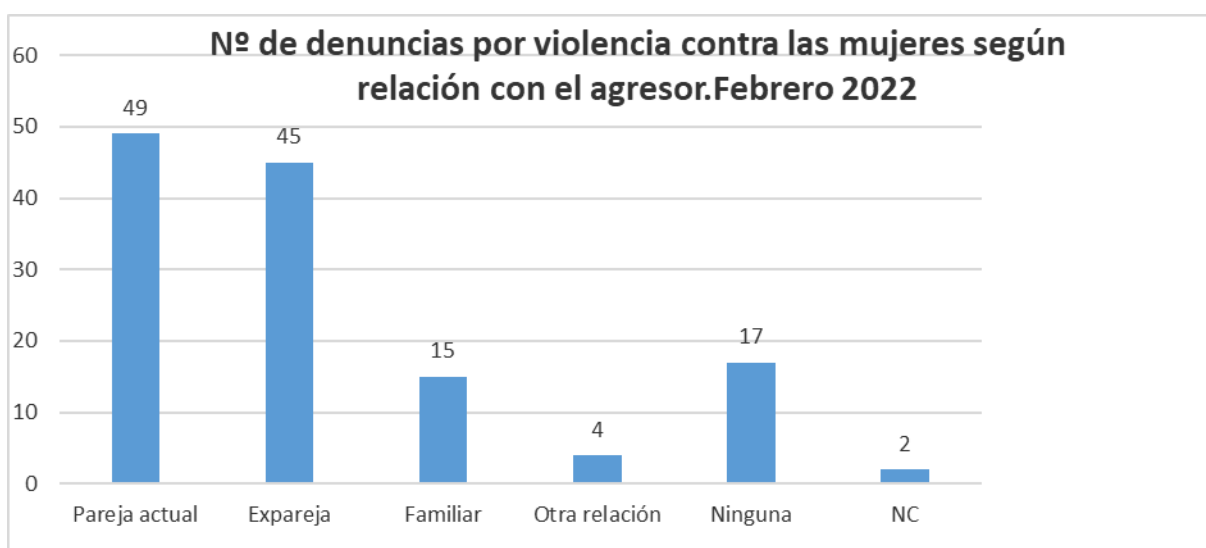
	MUJERES	%	HOMBRES	%
España	71	53,79%	65	49,24%
Otro país	61	46,21%	63	47,73%
Desconocido	0	0,00%	4	3,03%
Total	132	100%	132	100%



Fuente: BD denuncias policiales en Navarra-INA

7. Tipo de relación entre mujer víctima y hombre agresor

RELACIÓN	Nº	%
Pareja actual	49	37,12%
Expareja	45	34,09%
Familiar	15	11,36%
Otra relación	4	3,03%
Ninguna	17	12,88%
NC	2	1,52%
Total	132	100%



Fuente: BD denuncias policiales en Navarra-INA

8. Cuerpo policial que recoge las denuncias

CUERPO POLICIAL	Nº	%
Policía Foral	59	44,70%
Policía Municipal	20	15,15%
Guardia Civil	28	21,21%
Policía Nacional	25	18,94%
Total	132	100%



Fuente: BD denuncias policiales en Navarra-INAI

10.Cuadro resumen.

FEBRERO 2022	Nº	%	ACUMULADO	%
Denuncias	132		268	
TIPO DE VIOLENCIA				
Física y psíquica	70	53,03%	148	55,22%
Psíquica	18	13,64%	43	16,04%
Quebrantamiento de orden de protección	24	18,18%	46	17,16%
Violencia sexual	20	15,15%	31	11,57%
Otras violencias	0	0,00%	0	0,00%
VIOLENCIA SEXUAL Y EDAD DE LAS MUJERES				
<=17	9	45,00%	16	51,61%
18-29	3	15,00%	6	19,35%
30-49	7	35,00%	8	25,81%
50-64	1	5,00%	1	3,23%
=>65	0	0,00%	0	0,00%
NC	0	0,00%	0	0,00%
PREVALENCIA DE DENUNCIAS SEGÚN EDAD. MUJERES				
<=17	19	14,39%	31	11,57%
18-29	33	25,00%	71	26,49%
30-49	64	48,48%	135	50,37%
50-64	13	9,85%	25	9,33%
=>65	3	2,27%	6	2,24%
NC		0,00%	0	0,00%
PREVALENCIA DE DENUNCIAS SEGÚN EDAD. HOMBRES				
<=17	5	3,79%	8	2,99%
18-29	34	25,76%	63	23,51%
30-49	68	51,52%	144	53,73%
50-64	13	9,85%	34	12,69%
=>65	8	6,06%	13	4,85%
NC	4	3,03%	6	2,24%
ZONA				
Pamplona	55	41,67%	101	37,69%
Comarca de Pamplona	33	25,00%	62	23,13%
Tudela	19	14,39%	36	13,43%
Ribera Alta	6	4,55%	21	7,84%
Tierra Estella	7	5,30%	10	3,73%
Noroeste	6	4,55%	13	4,85%
Pirineo	0	0,00%	3	1,12%
Zona Media Oriental	5	3,79%	13	4,85%
Fuera de Navarra	1	0,76%	9	3,36%
LUGAR DE NACIMIENTO DE MUJERES				
España	71	53,79%	139	51,87%
Otros países	61	46,21%	129	48,13%
NC	0	0,00%	0	0,00%

LUGAR DE NACIMIENTO DE HOMBRES				
España	65	49,24%	125	46,64%
Otros países	63	47,73%	137	51,12%
NC	4	3,03%	6	2,24%
TIPO DE RELACIÓN				
Pareja actual	49	37,12%	113	42,16%
Expareja	45	34,09%	91	33,96%
Familiar	15	11,36%	33	12,31%
Otra relación	4	3,03%	6	2,24%
Ninguna	17	12,88%	23	8,58%
Nc	2	1,52%	2	0,75%
CUERPO POLICIAL				
Policía Foral	59	44,70%	119	44,40%
Policía Municipal	20	15,15%	50	18,66%
Guardia Civil	28	21,21%	57	21,27%
Policía Nacional	25	18,94%	42	15,67%